



Interreg

NEXT MED



Cofinancé par
l'Union européenne



Appel à projets pour la transition verte

Aperçu des Termes de Référence

#everythingMEDpossible



REGIONE AUTÒNOMA
DE SARDIGNA
REGIONE AUTONOMA
DELLA SARDEGNA




GENERALITAT
VALENCIANA
Presidencia



سلطة منطقة
الاقبلة الاقتصادية الخاصة
AQABA SPECIAL ECONOMIC ZONE AUTHORITY



The background of the image is a dramatic scene of a forest fire. A helicopter is seen in the upper left, dropping a bucket of fire retardant onto the flames. The fire is intense, with bright orange and yellow flames rising from a line of trees at the bottom. The sky is filled with thick, dark smoke. The overall color palette is dominated by the warm tones of the fire and the dark silhouettes of the helicopter and trees.

La région méditerranéenne se réchauffe 20 % plus rapidement que la moyenne mondiale

Mediterranean Experts on Climate and
environmental Change (MedECC)

Naviguer à travers le chaos climatique



Portée des Termes de Référence

Orienter les demandeurs dans la préparation des propositions pour l'appel à projets sur la transition verte :

- Décrire un ensemble d'**actions indicatives** pour chacun des 9 objectifs spécifiques de l'appel.
- Servir de **guide et d'inspiration** pour les demandeurs.
- Favoriser des projets **compétitifs, transformateurs et transnationaux** pour une Méditerranée résiliente face au climat et à faibles émissions de carbone.
- À utiliser en complément des « **Lignes directrices pour les Demandeurs** » et d'autres documents liés à l'appel.



Interreg

NEXT MED



Cofinancé par
l'Union européenne



Favoriser une action collective pour une Méditerranée résiliente face au changement climatique

83,7 millions d'euros pour l'appel à projets sur la **transition verte**.

- **Défi** : traiter les impacts multiples du changement climatique sur les ressources naturelles, les écosystèmes, les communautés, les entreprises et la santé publique.
- **Focus** : mettre en place des solutions **évolutives, collaboratives et répliquables** entre 15 pays, en ligne avec les cadres mondiaux/UE (Accords de Paris/COP, Pacte vert européen, etc.) et nationaux.
- **Approche holistique** : mobiliser des **secteurs variés** allant des domaines environnementaux traditionnels comme l'eau, l'énergie, l'économie circulaire, l'adaptation au changement climatique et la prévention des catastrophes, aux PME, à l'innovation, à l'éducation et à la gouvernance.



Interreg



Cofinancé par
l'Union européenne

NEXT MED



Du renforcement des secteurs environnementaux clés...

- **Efficacité énergétique** : améliorer les technologies économes en énergie pour les infrastructures, le parc immobilier et les PME.
- **Adaptation au changement climatique** : renforcer la résilience aux catastrophes grâce à des approches écosystémiques.
- **Gestion de l'eau** : optimiser l'utilisation durable de l'eau et réduire le gaspillage.
- **Économie circulaire** : promouvoir l'approvisionnement durable en matériaux, la gestion du cycle de vie et les pratiques efficaces de réduction et de recyclage des déchets.



Interreg

NEXT MED



Cofinancé par
l'Union européenne



Au verdissement des secteurs émergents pour un avenir résilient

- **Recherche et innovation** : accélérer l'adoption et la commercialisation de technologies climatiques avancées.
- **Croissance durable des PME** : soutenir les modèles commerciaux verts et réduire l'empreinte carbone des PME.
- **Éducation et formation** : former une main-d'œuvre qualifiée capable de favoriser la résilience climatique.
- **Santé** : renforcer la résilience des soins de santé face à la propagation des maladies liées au climat et aux événements extrêmes.
- **Governance** : permettre une transition juste et durable grâce à une gouvernance inclusive et à plusieurs niveaux.



Interreg

NEXT MED



Cofinancé par
l'Union européenne



Exemples d'actions indicatives : économie circulaire

PME

- Redessiner les produits et services pour minimiser les déchets et améliorer l'utilisation efficace des ressources.
- Mettre en œuvre des chaînes d'approvisionnement verte, en s'approvisionnant en matériaux durables et en réduisant les déchets.

Communautés

- Mettre en place des programmes de recyclage au niveau des quartiers pour le tri sélectif des déchets.
- Créer des plateformes communautaires pour partager et réparer des objets afin de promouvoir la réutilisation.

Gouvernement

Encourager des démarches de marchés publics circulaires en privilégiant les produits recyclés et verts.



Interreg

NEXT MED



Cofinancé par
l'Union européenne



Exemples d'actions indicatives : santé

Communautés

- Protéger les groupes vulnérables des risques sanitaires liés au climat (par exemple, vagues de chaleur, événements extrêmes).
- Prévenir et contrôler les maladies infectieuses liées au réchauffement climatique grâce à des systèmes de surveillance et d'alerte précoce.
- Aborder les défis de santé mentale liés au climat, comme l'éco-anxiété, en particulier chez les jeunes.

Infrastructures

- Renforcer les infrastructures de santé pour se préparer aux risques climatiques et aux catastrophes naturelles.
- Transitionner vers des systèmes de santé à faible émission de carbone en réduisant les émissions de gaz à effet de serre dans les opérations.

Professionnels

Former les professionnels de la santé pour sensibiliser les communautés aux impacts du climat et promouvoir des modes de vie à faible émission de carbone (par exemple, alimentation, déplacements actifs).



Interreg

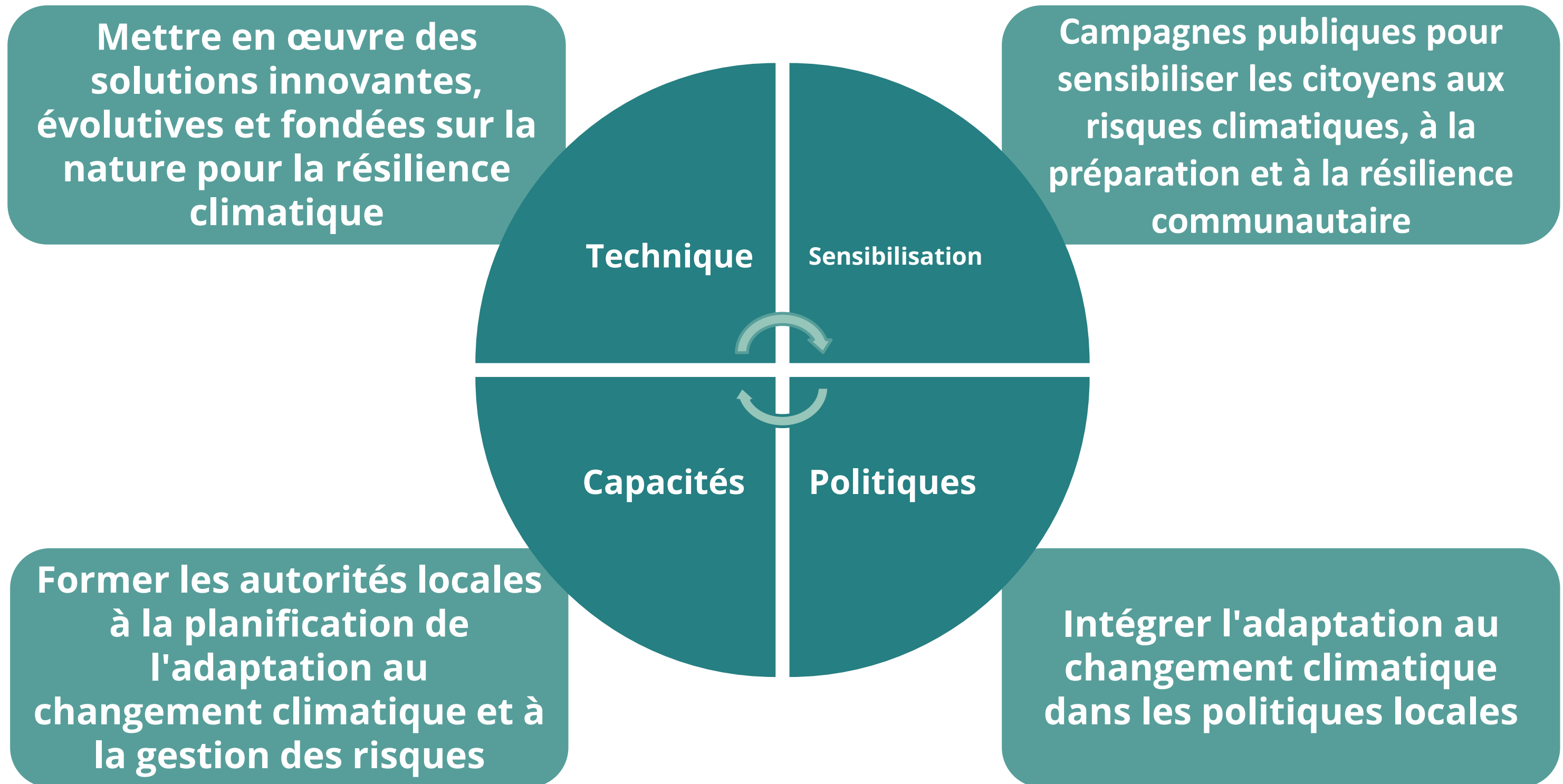
NEXT MED



Cofinancé par
l'Union européenne



Produire un impact à plusieurs niveaux



Assurer une transition juste

Une transition inclusive qui ne laisse personne de côté

Principles clés :

- ✓ Équité et inclusivité dans le développement et la mise en œuvre des projets.
 - ✓ Répondre aux besoins et autonomiser les communautés marginalisées et les groupes vulnérables (par ex. les populations déplacées par le changement climatique) souvent touchés de manière disproportionnée par les impacts du changement climatique.
 - ✓ Soutenir la transition verte dans les industries et secteurs à forte intensité de carbone.
 - ✓ Garantir un accès équitable aux ressources, aux opportunités pour renforcer la résilience et les capacités d'adaptation.
- **Des bénéfices tangibles au-delà des améliorations environnementales :** garantir des moyens de subsistance durables, une équité sociale et une résilience locale renforcée face aux défis climatiques.



Interreg



Cofinancé par
l'Union européenne

NEXT MED



Facteurs de succès

Coopération
authentique

Impact
transnational

Approche
multidisciplinaire

Produire des
bénéfices
concrets

S'appuyer sur des
résultats
existants

Solutions
reproductibles

Effets à long
terme

Stratégie de
communication
ambitieuse



Interreg

NEXT MED



Cofinancé par
l'Union européenne



Documents d'appui pour développer des idées de projet

- **Document de Programme** Interreg NEXT MED : stratégie globale et description des Objectifs Spécifiques.
- **Méthodologie du Cadre de la Performance** : information détaillée sur les indicateurs de réalisation et de résultat du Programme.
- **Termes de Référence**, incluant l'**annexe 1** sur l'alignement des actions indicatives de l'appel avec les indicateurs de réalisation et de résultat du Programme.
- Guide de préparation des projets pour la **logique d'intervention du projet**.

Tous les documents sont disponibles sur le site web du Programme:

www.interregnextmed.eu



Interreg

NEXT MED



Cofinancé par
l'Union européenne





Interreg

NEXT MED



Cofinancé par
l'Union européenne

Merci

Programme Interreg NEXT MED
Autorité de Gestion
Région Autonome de Sardaigne
next.med@regione.sardegna.it

